

Развитие 2015

Обновление версий шаблонов

ALL.TEST.4.178_v1.0_46.xls [Режим совместимости] - Microsoft Excel

Главная Вставка Разметка страницы Формулы Данные Рецензирование Вид Разработчик Настройки Team

Вставить Шрифт Выравнивание Число Условное форматирование Форматировать как таблицу Стили Ячейки Вставить Удалить Формат Сортировка и фильтр Найти и выделить Редактирование

ALL.TEST.4.178
Версия 1.0

Программы в области энергосбережения и повышения энергетической эффективности

Шаблон Санкт-Петербургского регионального сегмента ЕИАС ФСТ России

Выбор организации Реестр организаций обновлен: 27.11.2014 14:46:58

Наименование организации АО "СЗ Промжелдортранс"

ИНН

КПП

Вид деятельности Усл... рдых

Тип отчетности Факт

Отчетный период

Отчетный год	2014
Год начала действия программы	2014
Длительность программы	2 года

Адрес организации

Обновление

Доступна новая версия шаблона. Загрузить?

Да Нет

Проверить актуальность

Перенести данные

Готово

Обновление версий шаблонов

ALL.TEST.4.178_v.1.2_46.xls [Режим совместимости] - Microsoft Excel

Главная Вставка Разметка страницы Формулы Данные Рецензирование Вид Разработчик Надстройки Team

Тahoma 9

Вставить Буфер обмена Шрифт Выравнивание Число Условное форматирование Форматировать как таблицу Стили ячеек Стили Ячейки Вставить Удалить Сортировка и фильтр Найти и выделить Редактирование

Версия 1.2 Версия актуальна

Проверить актуальность
Перенести данные

Программы в области энергосбережения и повышения энергетической эффективности

Шаблон Санкт-Петербургского регионального сегмента ЕИАС ФСТ России

РЕЕСТР ОРГАНИЗАЦИЙ

Регистр организаций обновлен: 27.11.2014 14:46:58

Наименование организации
ИНН
КПП

Вид деятельности

Тип отчетности Факт

Отчетный период

Отчетный год
Год начала действия программы
Длительность программы

Адрес организации

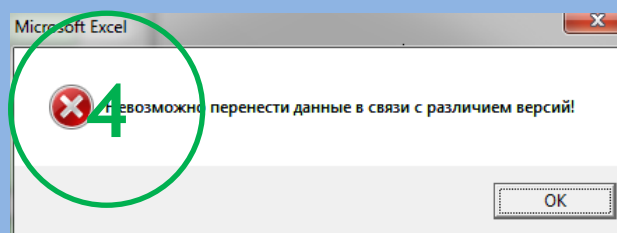
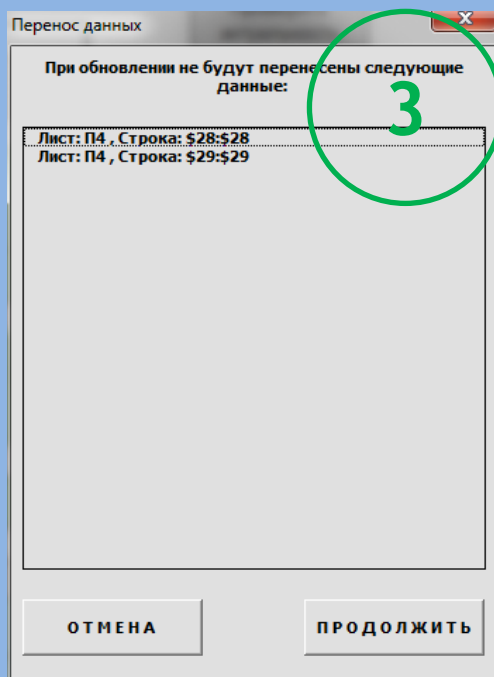
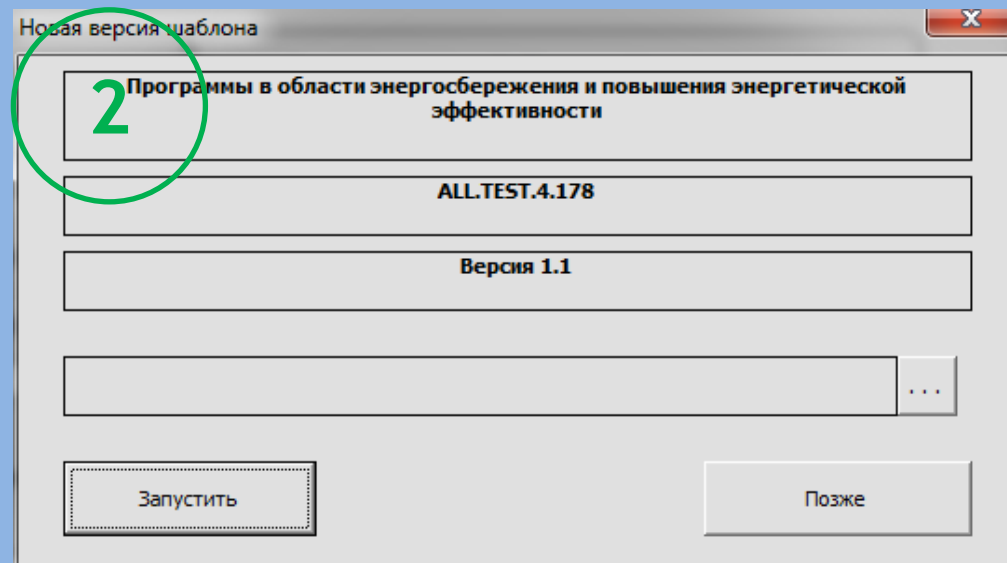
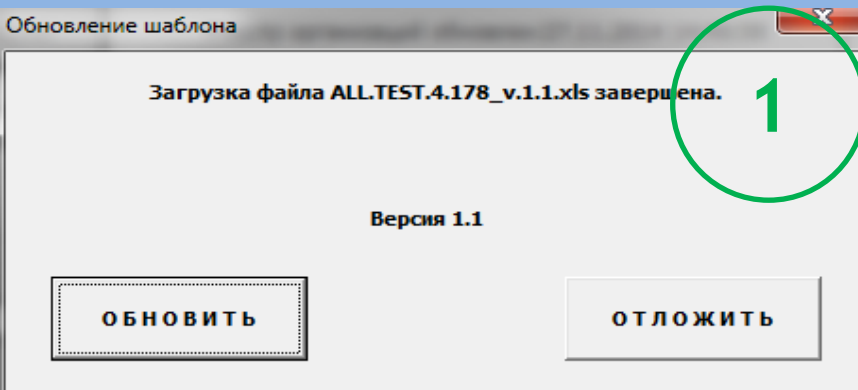
Microsoft Excel
Версия актуальна
OK

Обновление

Доступна новая версия шаблона. Загрузить?

Да Нет

Обновление версий шаблонов



[Главная](#)

[Отправка](#)

[Архив](#)

[План мероприятий](#)

[Оповещения](#)

[Обработанные данные](#)

[Настройка](#)

[Справка и тестирование](#)

Главная

[Отправка](#)

[Архив](#)

[План мероприятий](#)

[Оповещения](#)

[Обработанные данные](#)

[Настройки](#)

[Статистика и аналитика](#)

[Главная](#) > [Статистика и аналитика](#)

Вид деятельности	Год	Сценарий	
Производство тепловой энергии	2014	Заявка организации на 2015	Данные
Услуги по передаче электрической энергии	2014	Заявка организации на 2015	Данные
Питьевая вода	2014	Заявка организации на 2015	Данные

Публикация данных

[Главная](#) > [Статистика и аналитика](#) > [Данные](#)

Параметры:

Данные: Взвешенные

Организации

Газ

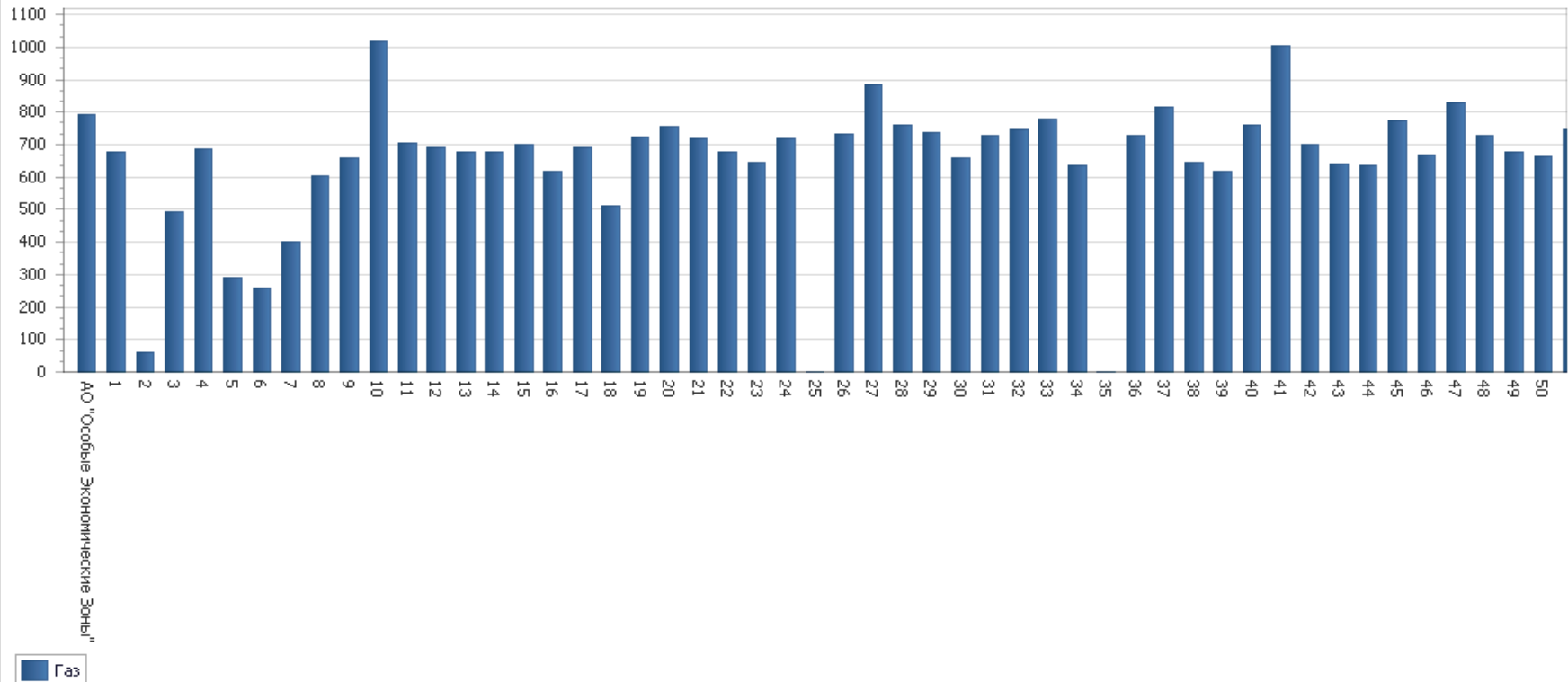


Печать

Вид отчета:



Доля статей в затратах



Полезно знать

← → ↻ 🏠 📄 web.spbeias.ru/PublicMedCalc.aspx

Калькулятор стоимости медицинских препаратов

1. Торговое наименование лекарственного препарата:

2. Лекарственная форма, дозировка, упаковка:

3. Количество в упаковке:

МНН	Торговое наименование лекарственного препарата	Лекарственная форма, дозировка, упаковка (полная)	Владелец РУ/производитель/упаковщик/Выпускающий контроль	Количество в потреб. упаковке	Предельная цена, рублей
Ацетилцистеин	АЦЦ 200	таблетки шипучие 200 мг, 20 шт. - тубы (1) - пачки картонные	Сандоз д.д. - Словения;Пр.,Пе Салютас Фарма ГмБХ - Германия.	20	281,82
Ацетилцистеин	АЦЦ 200	таблетки шипучие 200 мг, 20 шт. - тубы (1) - пачки картонные	Сандоз д.д. - Словения;Пр.,Пе "Гермес Фарма Гес. М.б.Х.", Австрия;Вып.к.- Салютас Фарма ГмБХ - Германия.	20	318,23

1. Калькулятор не применяется для расчета предельной цены на лекарственные препараты, относящиеся к жизненно необходимым и важнейшим лекарственным препаратам, содержащим наркотические средства и психотропные вещества, внесенные в список II, и психотропные вещества, внесенные в список III Перечня наркотических средств, психотропных веществ и их прекурсоров, подлежащих контролю в Российской Федерации, утвержденного постановлением Правительства Российской Федерации от 30.06.1998 N 681

2. Калькулятор работает в тестовом режиме

Просто напомнить

Инвестиционная программа в сфере электроэнергетики

Шаблон Санкт-Петербургского регионального сегмента ЕИАС ФСТ России

Выбор организации

Реестр организаций обновлен:21.11.2012 16:53:42

Наименование организации

ИНН

КПП

Вид деятельности

Тип отчетности

Факт

Отчетный период

Год

Квартал

Указать путь к шаблону

Сформировать из планового шаблона

Спасибо за внимание!